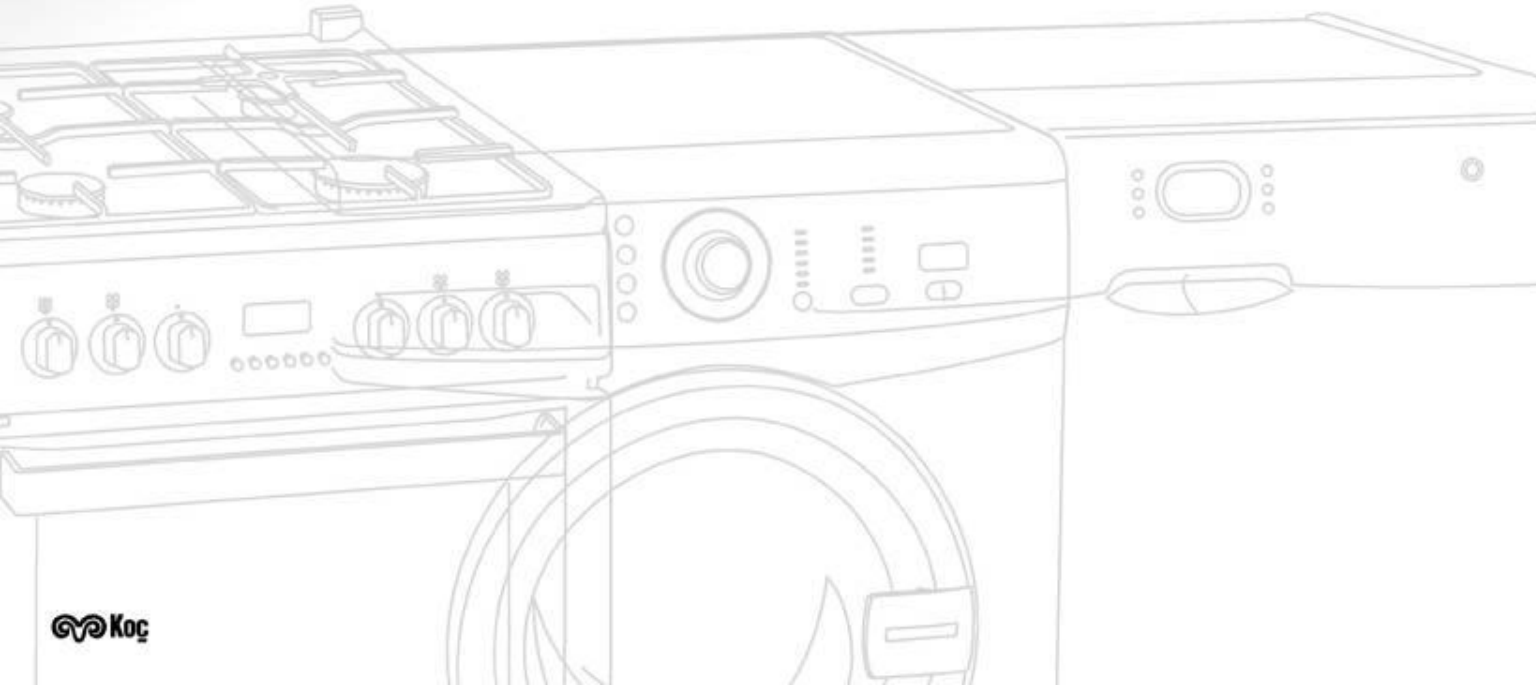


Arçelik A.Ş.

2009 Yılı Finansal Sonuçları



2009...

- Ana faaliyet bölgelerinde artan beyaz eşya ve LCD TV pazar payı
- Geliştirilen yeni ürünlerin katkısıyla ulaşılan pozitif mix değişimi,
- Tedarik zinciri yönetimi ve üretim başta olmak üzere, tüm süreçlerde sağlanan verimlilik artışı ve maliyet kontrolü
- Etkin işletme sermayesi yönetimiyle sağlanan pozitif faaliyet nakit akışı ve azalan finansman ihtiyacı
- TV iş kolunda yeniden yapılanmanın tamamlanması ile artan karlılık
- Bütün bu gelişmelerin sonucunda ulaşılan yüksek konsolide karlılık

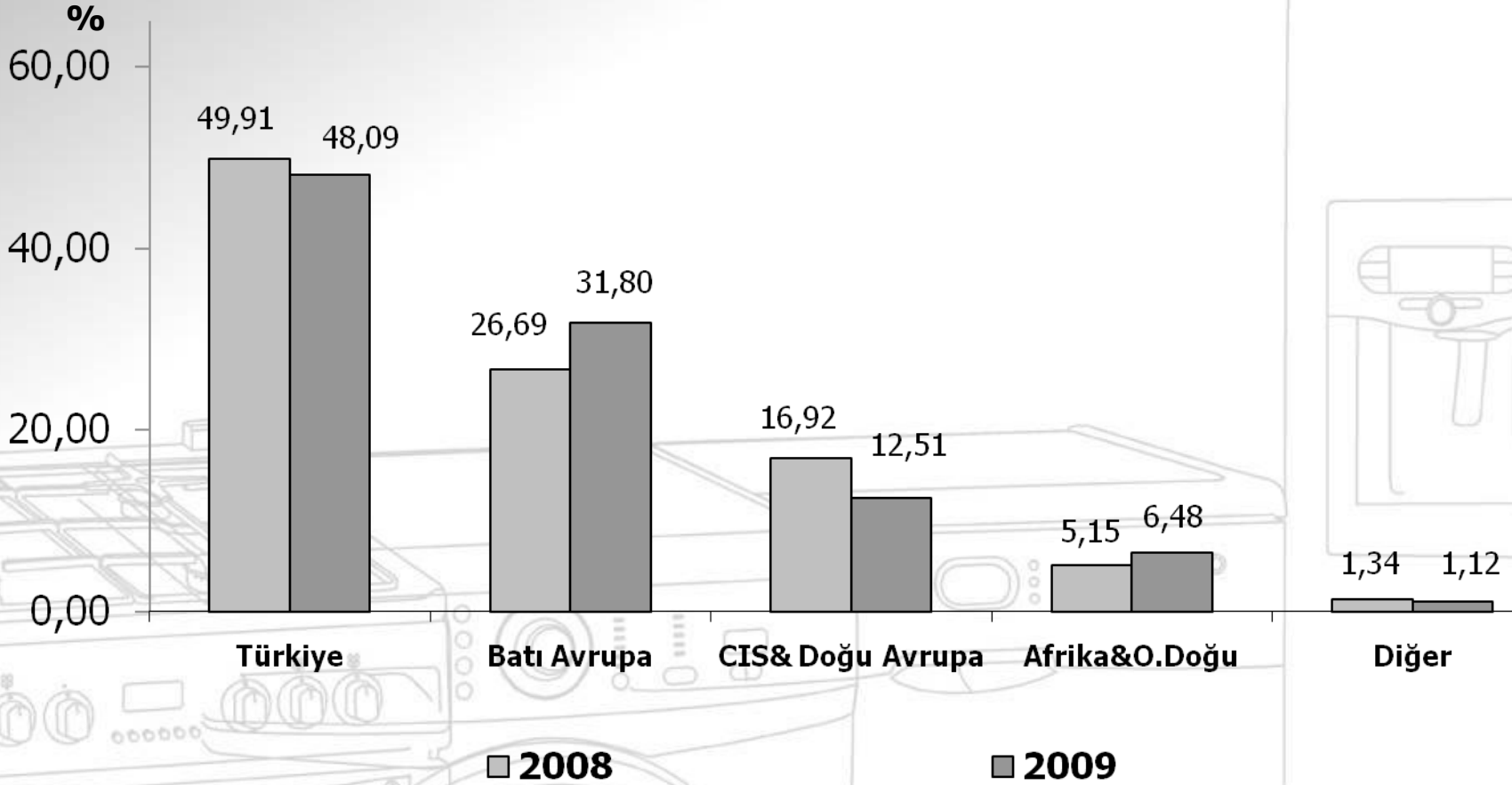
Ciro ve Brüt Kar (TL)

Milyon TL	2009	2008	% Δ
Konsolide Ciro	6.592	6.852	-3,8
<i>Brüt Karlılık %</i>	<i>33,0</i>	<i>28,4</i>	
<i>Beyaz Eşya Ciro</i>	<i>4.396</i>	<i>4.249</i>	<i>3,5</i>
<i>Brüt Karlılık %</i>	<i>39,9</i>	<i>35,4</i>	
<i>Elektronik Ciro</i>	<i>1.192</i>	<i>1.420</i>	<i>-16,1</i>
<i>Brüt Karlılık %</i>	<i>21,9</i>	<i>18,5</i>	
<i>Diğer</i>	<i>1.004</i>	<i>1.183</i>	<i>-15,2</i>
<i>Brüt Karlılık %</i>	<i>15,6</i>	<i>15,1</i>	

Cironun Bölgesel Dağılımı - I

Milyon TL	2009	2008	% Δ
Konsolide Ciro	6.592	6.852	-3,8
Türkiye	3.170	3.420	-7,3
Uluslararası	3.422	3.432	-0,3

Cironun Bölgesel Dağılımı – II



Satış Adetleri – 5 Ana Ürün

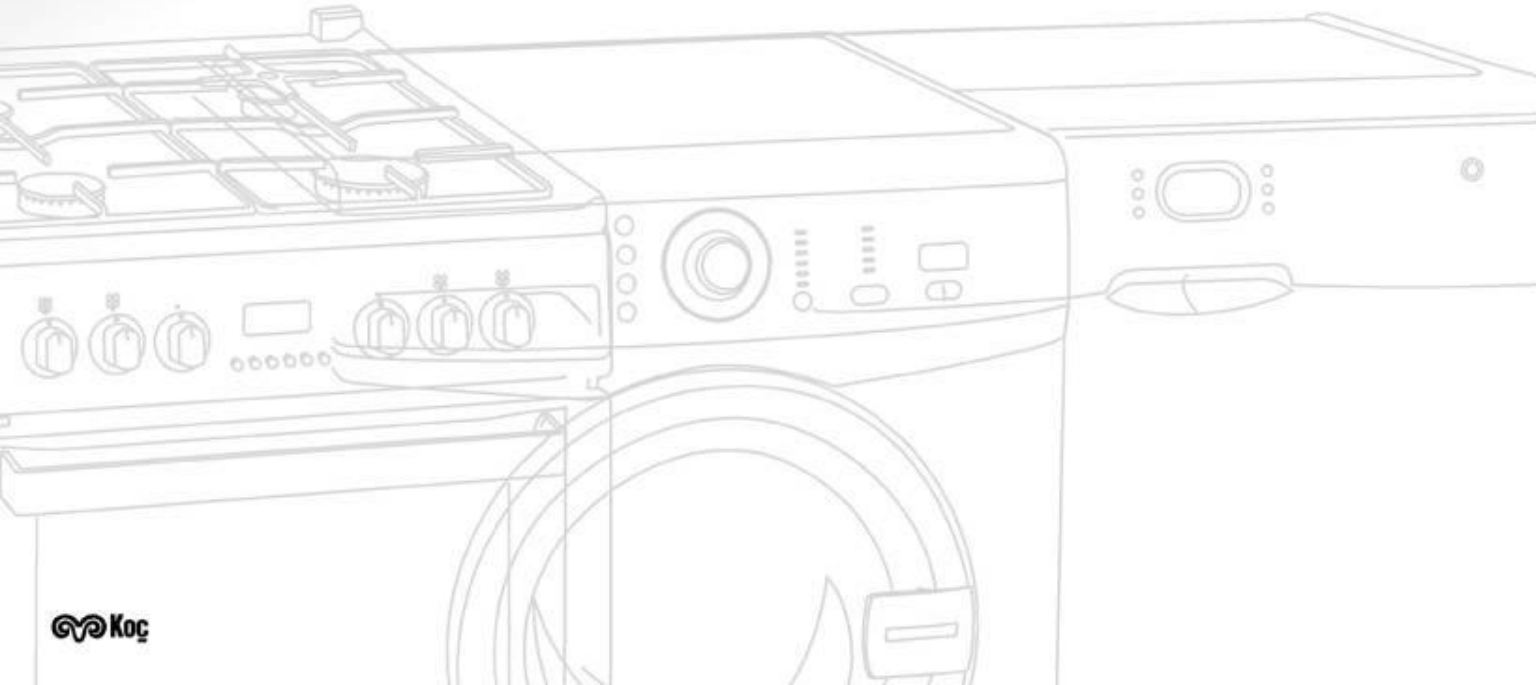
Adet ' 000	4Ç 2009	4Ç 2008	% Δ
5 ANA ÜRÜN-TOPLAM	2.674	2.377	12,6
Buzdolabı	919	914	0,5
Çamaşır Makinesi	812	644	26,1
Bulaşık Makinesi	353	297	18,9
Fırın	453	416	8,9
Kurutucu	137	106	29,2

Adet ' 000	2009	2008	% Δ
5 ANA ÜRÜN-TOPLAM	9.712	9.904	-1,9
Buzdolabı	3.774	3.942	-4,3
Çamaşır Makinesi	2.733	2.643	3,4
Bulaşık Makinesi	1.399	1.420	-1,5
Fırın	1.493	1.614	-7,5
Kurutucu	313	285	9,8

LCD TV Satış Adetleri

Adet '000	2009	2008	% Δ
Toplam	1.518	1.586	-4,3
Türkiye	393	248	58,6
Uluslararası	1.125	1.338	-15,9

Finansal Performans



Gelir Tablosu 4. Çeyrek (TL)

Milyon TL	4Ç 2009	4Ç 2009 (*)	4Ç 2008	% Δ (*)
Net Satışlar	1.731	1.731	1.705	1,6
Brüt Kar	576	576	474	21,6
<i>marjı %</i>	<i>33,3</i>	<i>33,3</i>	<i>27,8</i>	
FVAÖK	162	207	106	95,5
<i>marjı %</i>	<i>9,4</i>	<i>12,0</i>	<i>6,2</i>	
Faaliyet Karı	121	166	59	182,4
<i>marjı %</i>	<i>7,0</i>	<i>9,6</i>	<i>3,4</i>	
Net Kar	85	121	-106	
<i>marjı %</i>	<i>4,9</i>	<i>7,0</i>	<i>-6,2</i>	

* TV iş koluna ilişkin harcamalar hariç tutulmuş değerlerdir.

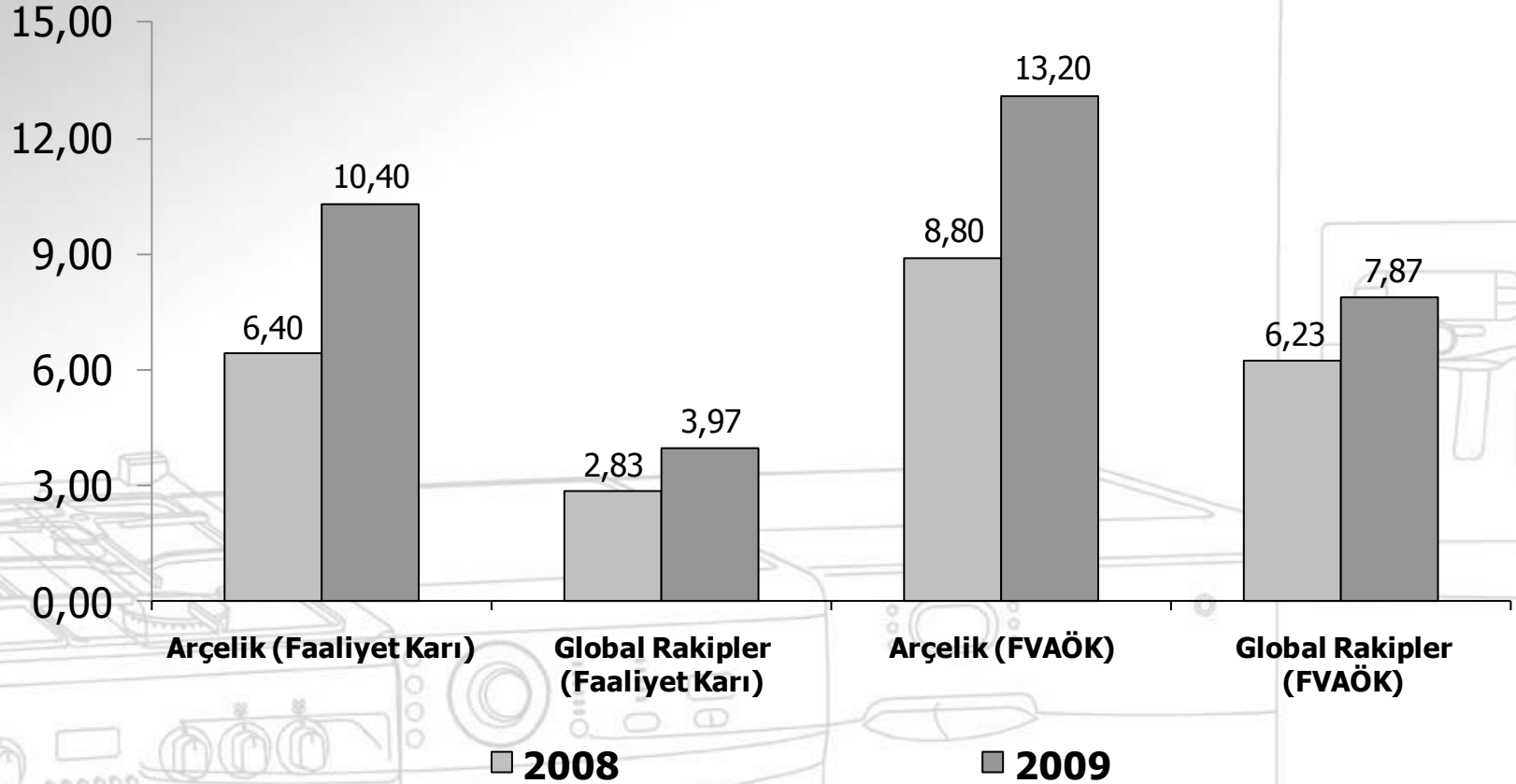
Gelir Tablosu 2009 (TL)

Milyon TL	2009	2009 (*)	2008	% Δ (*)
Net Satışlar	6.592	6.592	6.852	-3,8
Brüt Kar	2.174	2.174	1.947	11,7
<i>marjı %</i>	<i>33,0</i>	<i>33,0</i>	<i>28,4</i>	
FVAÖK	930	867	606	43,2
<i>marjı %</i>	<i>14,1</i>	<i>13,2</i>	<i>8,8</i>	
Faaliyet Karı	749	686	440	56,0
<i>marjı %</i>	<i>11,4</i>	<i>10,4</i>	<i>6,4</i>	
Net Kar	503	433	7	
<i>marjı %</i>	<i>7,6</i>	<i>6,6</i>	<i>0,1</i>	

* İştirak satışı geliri hariç değerlerdir. FVAÖK etkisi : 128 milyon TL

* TV işkoluna ilişkin harcamalar hariç tutulmuş değerlerdir. FVAÖK etkisi : 65 milyon TL

Karşılaştırmalı Kar Marjları (%)



Karlılık farkı : Faaliyet Karı % 3,57 → % 6,43

FVAÖK % 2,57 → % 5,33

Bilanço

Milyon TL

	2009	2008		2009	2008
Kısa Vadeli Aktifler	4.158	4.424	Kısa Vadeli Pasifler	3.180	2.992
Nakit	905	416	K.V. Finansal Borç	1.924	1.915
Ticari Alacaklar	2.233	2.575	Ticari Borçlar	762	636
Stoklar	907	1.304	Karşılıklar	205	198
Diğer	113	130	Diğer	289	243
Uzun Vadeli Aktifler	2.269	2.436	Uzun Vadeli Pasifler	503	1.867
Maddi Duran Varlıklar	1.244	1.272	U.V. Finansal Borçlar	188	1.577
Finansal Yatırımlar	396	543	Diğer	315	290
Diğer	629	620	Özkaynaklar	2.744	2.001
Toplam Aktifler	6.427	6.860	Toplam Pasifler	6.427	6.860

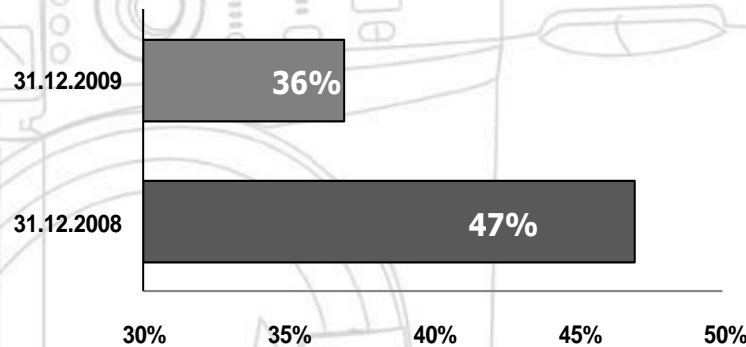
	2009	2008
Net Borç/Özkaynak	0,44	1,54
Cari Oran	1,31	1,48
Kaldıraç Oranı (%)	0,57	0,71
KV Fin. Borç/Toplam Fin. Borç	0,91	0,55

İşletme Sermayesi

Milyon TL	Döviz Bazlı	TL Bazlı	31.12.2009	Milyon TL	Döviz Bazlı	TL Bazlı	Toplam
K/V Ticari Alacaklar	925	1.308	2.233	K/V Ticari Borçlar	238	524	762
Diğer Alacaklar	40	51	91	Diğer Borçlar	101	3	104
Stoklar	363	544	907	İşletme Sermayesi	989	1.376	2.365

Milyon TL	Döviz Bazlı	TL Bazlı	31.12.2008	Milyon TL	Döviz Bazlı	TL Bazlı	Toplam
K/V Ticari Alacaklar	1.051	1.524	2.575	K/V Ticari Borçlar	328	307	636
Diğer Alacaklar	67	16	83	Diğer Borçlar	66	34	100
Stoklar	479	825	1.304	İşletme Sermayesi	1.204	2.024	3.226

İşletme Sermayesi/Satışlar



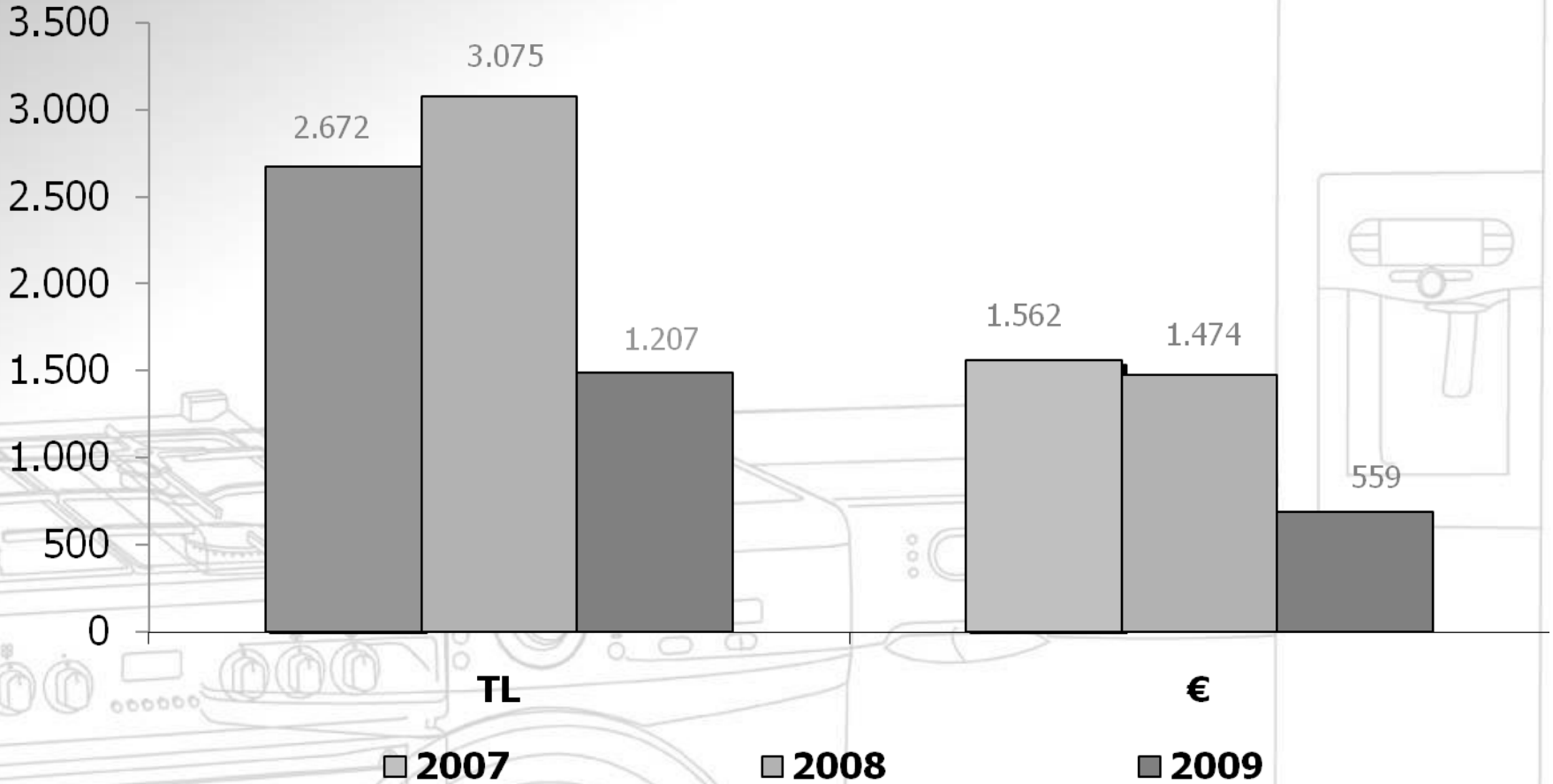
Nakit Akışı

Milyon TL	31.12.2009	31.12.2008
Dönem Başı Bakiyesi	416	401
Faaliyet Net Nakit Akışı	1.786	449
Yatırım Faaliyetleri (net)	-197	-323
Finansal Varlık Satışı	267	0
Finansman Faaliyetleri*	-27	-516
Dönem İçi Nakit Değişimi	1.829	-391
Finansal Borç Değişimi	-1.341	405
Dönem Sonu Bakiyesi	905	416

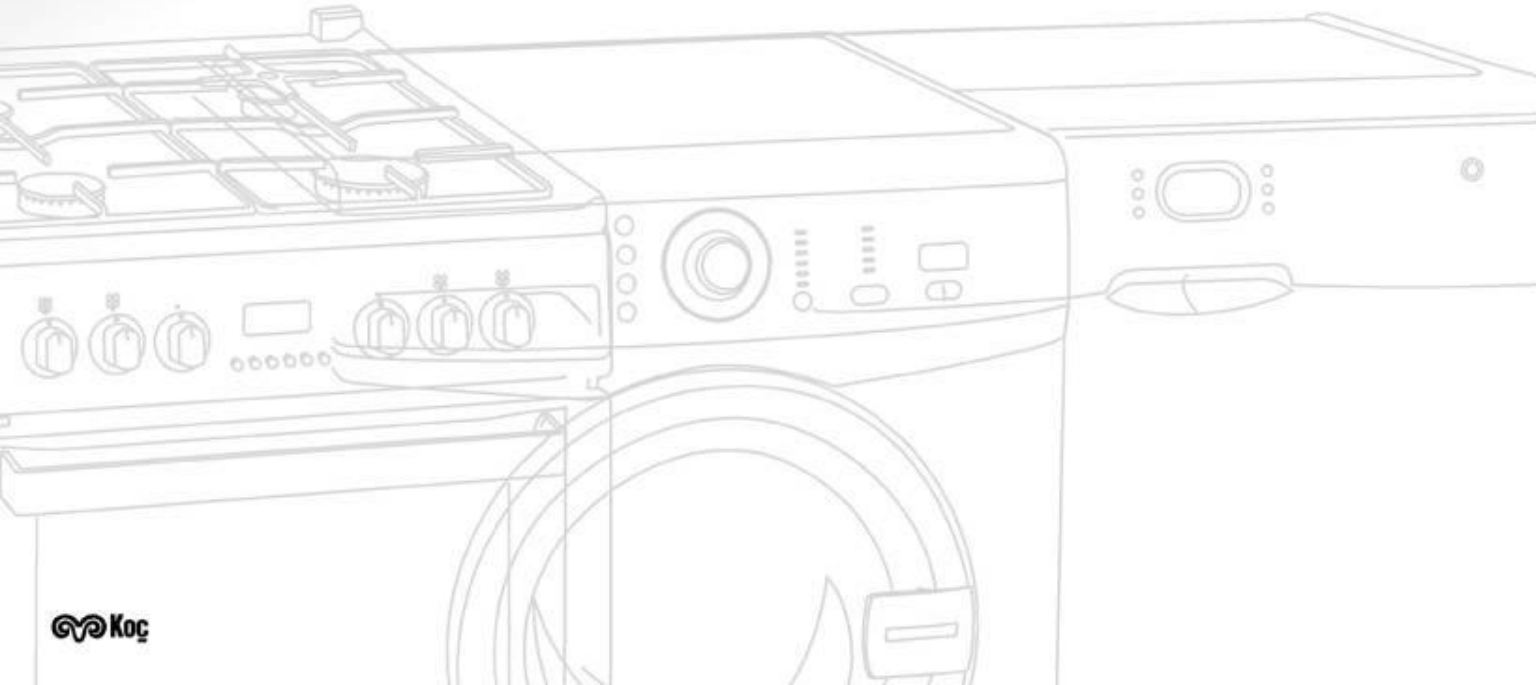
* Bedelli sermaye artışı dahildir

Net Borç (TL & €)

(milyon)

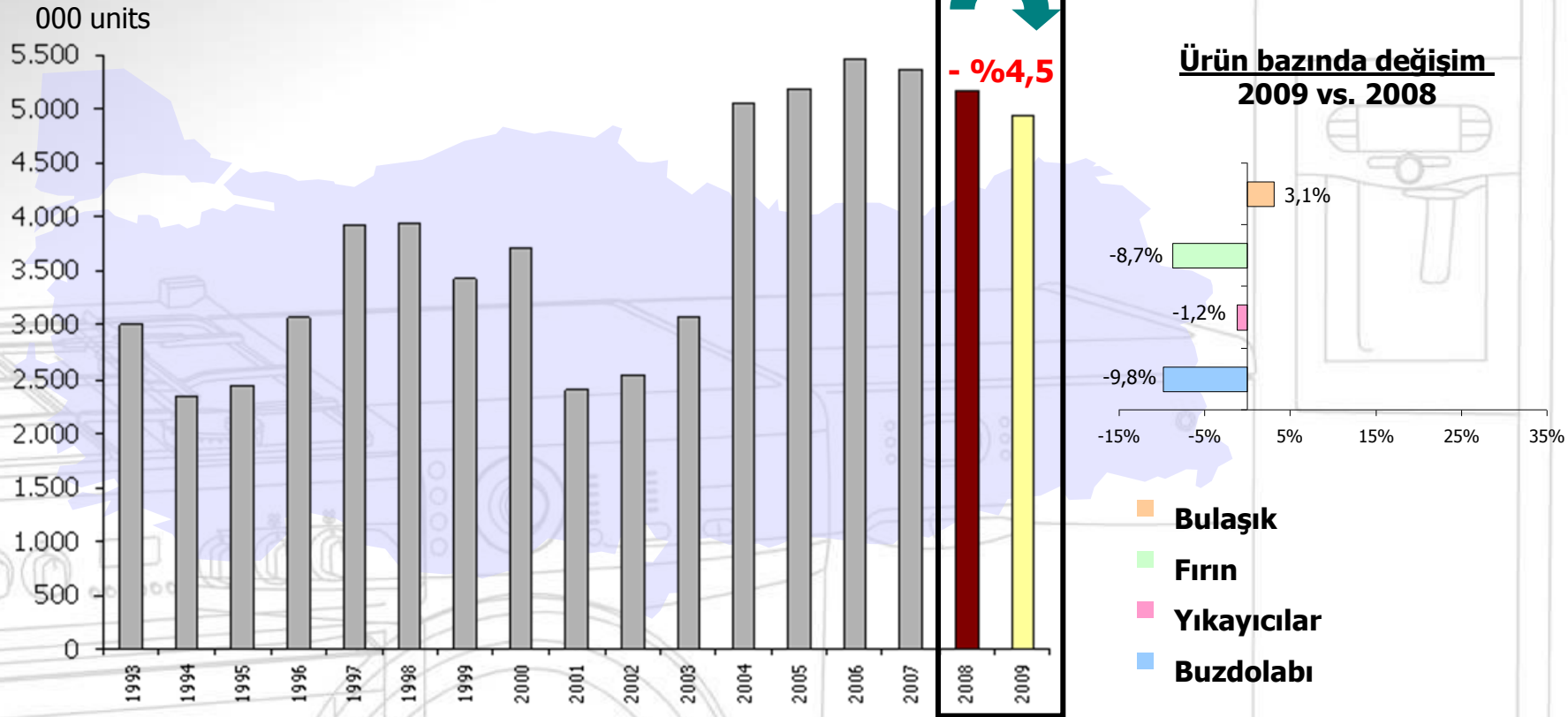


Pazarda Geliřmeler



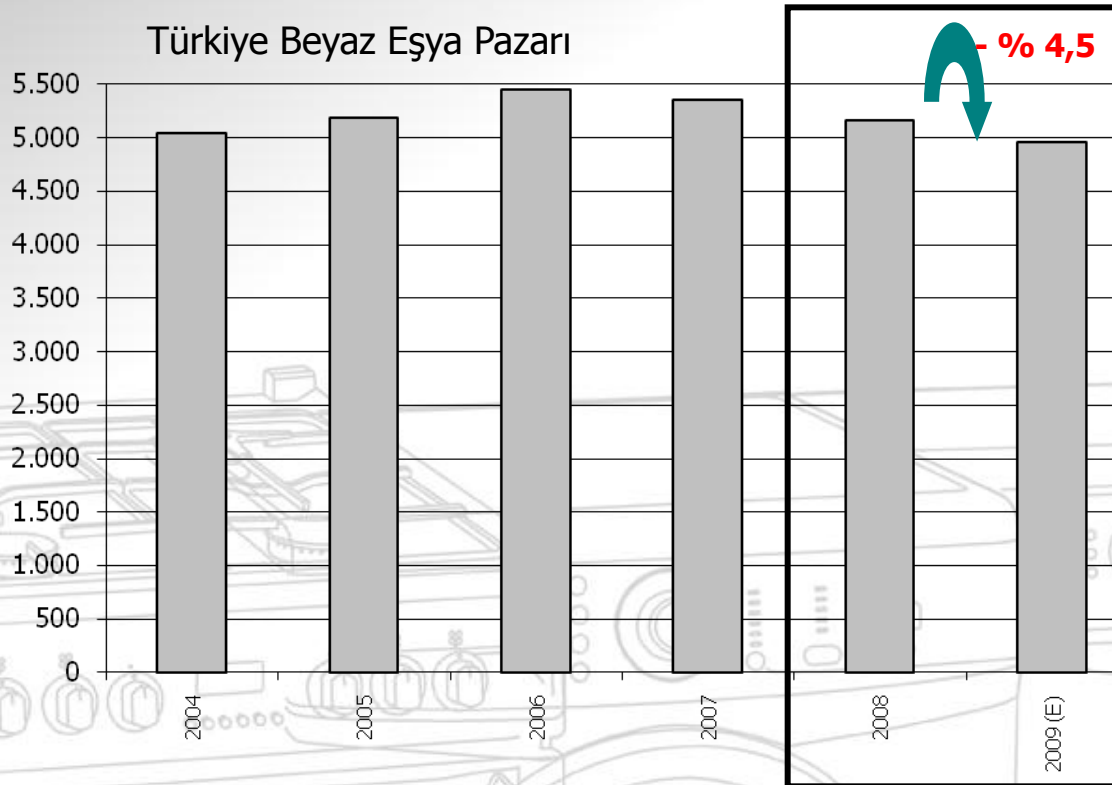
Türkiye Beyaz Eşya Pazarı

- ❖ 2009 yılında pazar %4,5 küçülerek, 4 ana üründeki(*) toplam satış yaklaşık 4,9 milyon adet olarak gerçekleşti.



* Buzdolabı, çamaşır makinası, bulaşık makinası, fırın

Kanaldaki Stokların Eritilmesi...



Arçelik toptan : ~ - % 8

Arçelik perakende : ~+ % 2

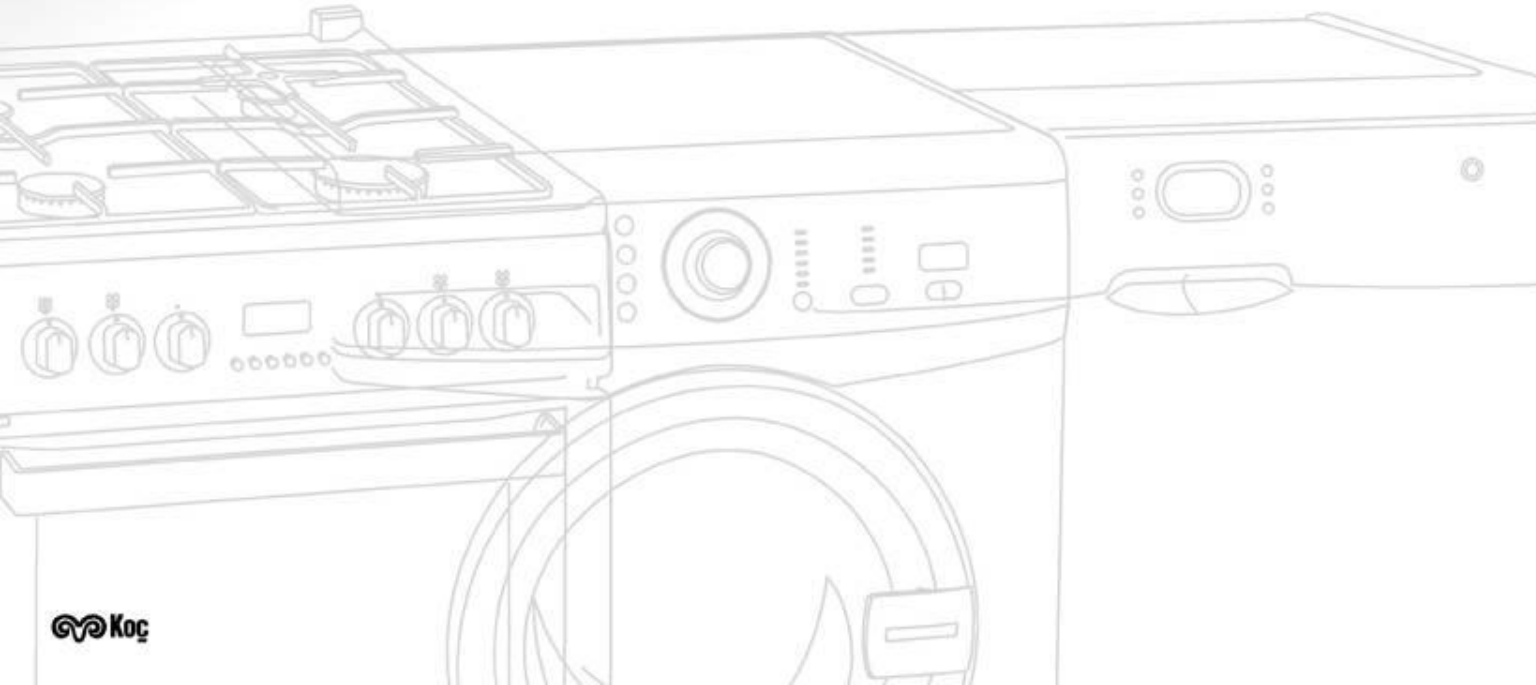
Batı Avrupa'da Güçlü Performans...

Batı Avrupa Beyaz Eşya Piyasası

Ocak – Ekim 2008/2009

	Adetsel Piyasa Büyümesi - %	Adetsel Arçelik Büyümesi - %
TOPLAM	-4	14,8
Çamaşır Mak.	-2	37,3
Kurutucu	-10	3,3
Bulaşık Mak.	-1	-1,4
Buzdolabı	-4	14,1
Dondurucu	-2	80,7
Fırın	-5	0,8

2010 Beklentileri



2010 Beklentileri

➤ Pazar için Beklentiler;

- Global ekonomik toparlanmanın zayıf seyretmesi
- Beyaz Eşya pazar büyümesi:
 - Türkiye : ~% 5-6
 - Batı Avrupa: ~ 0-2 %
 - Doğu Avrupa & CIS: ~ 6-8 %
- Ortalama hammadde fiyatlarının 2009 yılının üzerinde seyretmesi

➤ Arçelik için Beklentiler;

- Ana faaliyet bölgelerinde artan pazar payları
- Beyaz eşya satış adedi artışı:
 - Türkiye : %6
 - Uluslararası: %10
- Ciro : TL bazında ~ %10 artış
- EBITDA marjı : min ~ %11
- Ortalama finansman maliyetinin 2009 yılının altında kalması
- TV iş kolunda başlayan karlılığın devam etmesi
- Güçlü bilanço yapısı ile başta Ortadoğu/Afrika ve Güney Asya olmak üzere yeni bölgelerde büyüme alternatiflerinin değerlendirilmesi

www.arcelikas.com.tr

Yatırımcı İlişkileri için Temas Kurulabilecek Kişiler

M. Türkay Tatar

Finansman Direktörü

Tel: (+90 212) 314 31 85

turkay.tatar@arcelik.com

Dr. Fatih Kemal Ebiçlioğlu

GMY – Finansman ve Mali İşler

Tel: (+90 212) 314 34 34

fatih.ebiclioglu@arcelik.com

Yasal Uyarı

Bu sunuř, Őirket hakkında bilgi ve finansal tabloların analizinin yanı sıra, Őirket Yönetimi'nin gelecekte olmasını öngördüğü olaylar doğrutusunda, ileriye yönelik beklentilerini içeren görüşlerini de yansıtmaktadır. Verilen bilgilerin ve analizlerin doğruluğu ve beklentilerin gerçeğe uygun olduğuna inanılmasına rağmen, öngörülerin altında yatan faktörlerin deęişmesine baęlı olarak, geleceğe yönelik sonuçlar burada verilen öngörülerden sapma gösterebilir.

Arçelik, Arçelik Yönetimi veya çalışanları veya dięer ilgili şahıslar, bu sunuřtaki bilgilerin kullanımı nedeniyle doğabilecek zararlardan sorumlu tutulamazlar.