

Arçelik

2013 1. Çeyrek Finansal Sonuçları

- Beyaz Eşya brüt kar marjında iyileşme
- Beyaz Eşya satışlarının toplam satışlar içerisindeki payının artmasıyla gelen pozitif etki
- Elektronik cirosunda beklenen gerileme
- FVAÖK marjında iyileşme
- Artan faaliyet kar marjı
- İşletme sermayesinde bir miktar iyileşme

➤ **Satış Performansı**

➤ Finansal Performans

➤ 2013 Beklentileri

CİRO VE BRÜT KAR

Milyon TL	2013 1Ç	2012 1Ç	% Δ	2012 4Ç
Konsolide Ciro	2.430	2.406	1,0	2.644
<i>Brüt Karlılık %</i>	<i>30,4</i>	<i>28,3</i>		<i>28,8</i>
Beyaz Eşya Ciro	1.676	1.510	11,0	1.871
<i>Brüt Karlılık %</i>	<i>33,8</i>	<i>31,6</i>		<i>31,5</i>
Elektronik Ciro	336	485	-30,8	440
<i>Brüt Karlılık %</i>	<i>15,4</i>	<i>21,2</i>		<i>16,6</i>
Diğer	418	410	2,0	334
<i>Brüt Karlılık %</i>	<i>28,6</i>	<i>24,5</i>		<i>29,5</i>

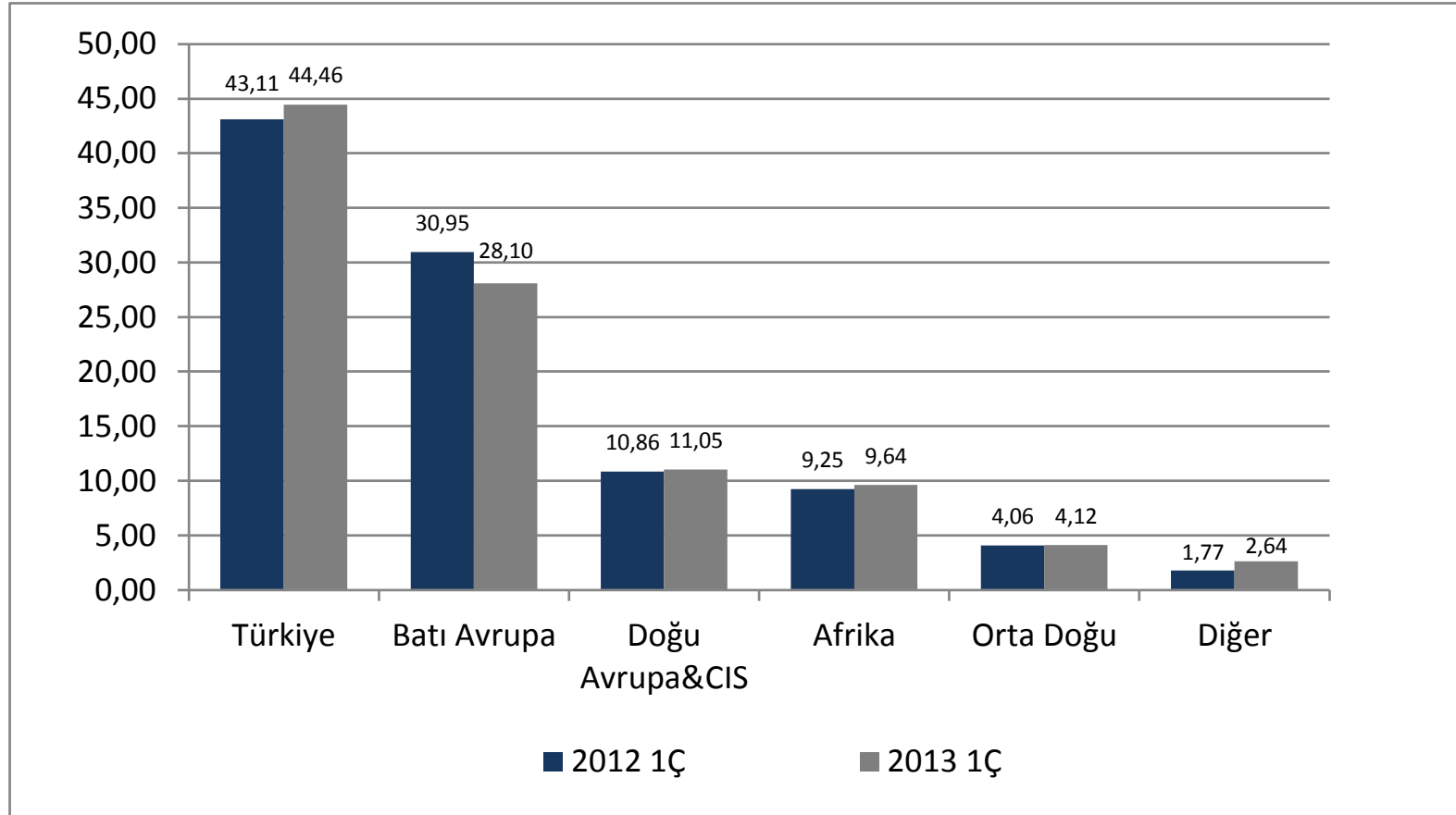
SATIŞLARDAKİ GELİŞİMİN KIRILIMI

Milyon TL	2012 1Ç	Organik Büyüme	Kur Etkisi	2013 1Ç
Toplam Satışlar	2.406	49	-24	2.430
Toplam Satışlar %		2	-1	1

CİRONUN BÖLGESEL DAĞILIMI - I

Milyon TL	2013 1Ç	2012 1Ç	% Δ
Konsolide Ciro	2.430	2.406	1,0
Türkiye	1.080	1.037	4,2
Uluslararası	1.350	1.369	-1,4

CİRONUN BÖLGESEL DAĞILIMI (%) – II



➤ Satış Performansı

➤ **Finansal Performans**

➤ 2013 Beklentileri

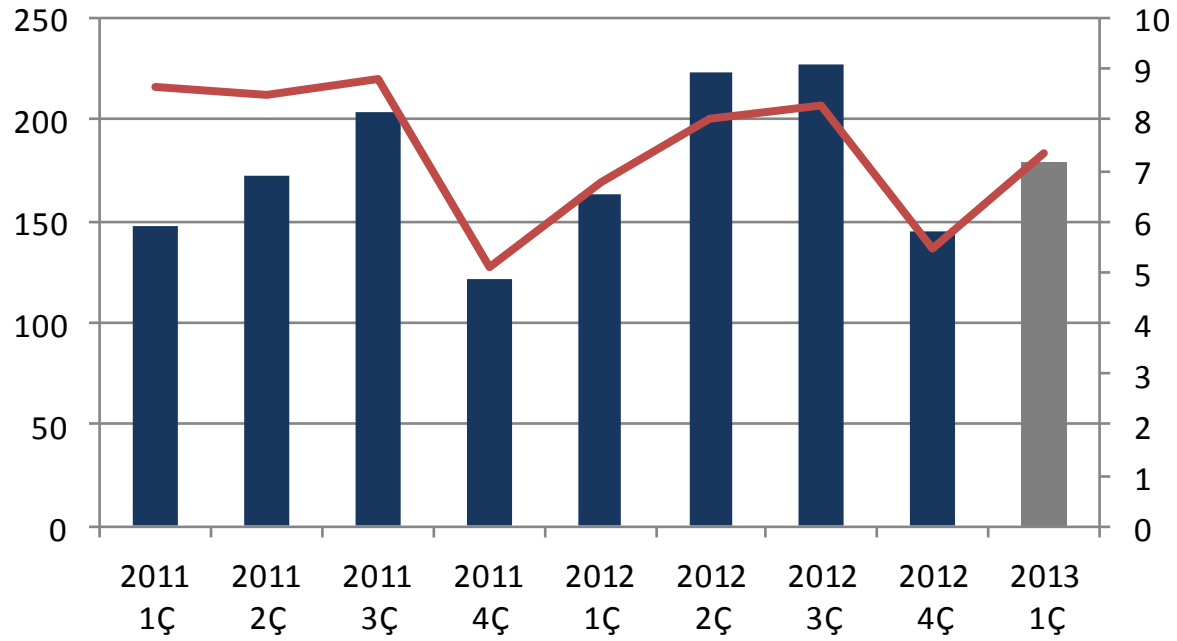
GELİR TABLOSU

Milyon TL	2013 1Ç	2012 1Ç	% Δ	2012 4Ç
Net Satışlar	2.430	2.406	1,0	2.644
Brüt Kar	739	681	8,5	761
<i>marjı %</i>	<i>30,4</i>	<i>28,3</i>		<i>28,8</i>
FVAÖK	252	227	10,8	215
<i>marjı %</i>	<i>10,4</i>	<i>9,5</i>		<i>8,1</i>
Faaliyet Karı	179	163	9,3	145
<i>marjı %</i>	<i>7,3</i>	<i>6,8</i>		<i>5,5</i>
Net Kar	134	127	5,6	104
<i>marjı %</i>	<i>5,5</i>	<i>5,3</i>		<i>3,9</i>

FAALİYET KARI

Faaliyet Karı (MilyonTL)

Marj (%)



BİLANÇO

Milyon TL

	31.03.2013	31.12.2012		31.03.2013	31.12.2012
Kısa Vadeli Aktifler	6.947	6.737	Kısa Vadeli Pasifler	4.491	3.950
Nakit	1.877	1.741	K.V. Finansal Borç	2.178	2.144
Ticari Alacaklar	3.342	3.261	Ticari Borçlar	1.252	1.169
Stoklar	1.585	1.600	Karşılıklar	279	233
Diğer	144	135	Diğer	783	403
Uzun Vadeli Aktifler	3.442	3.491	Uzun Vadeli Pasifler	2.226	2.351
Maddi Duran Varlıklar	1.589	1.603	U.V. Finansal Borçlar	1.749	1.859
Finansal Yatırımlar	806	821	Diğer	477	492
Diğer	1.047	1.067	Özkaynaklar	3.671	3.927
Toplam Aktifler	10.389	10.228	Toplam Pasifler	10.389	10.228

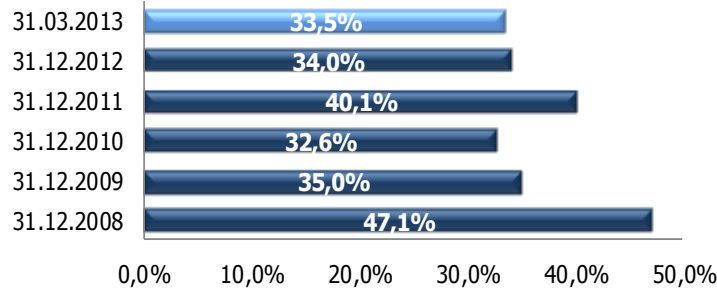
	31.03.2013	31.12.2012	31.12.2011	31.12.2010
Net Finansal Borç / Özkaynak	0,56	0,58	0,54	0,22
Kaldıraç Oranı	0,65	0,62	0,60	0,53

İŞLETME SERMAYESİ

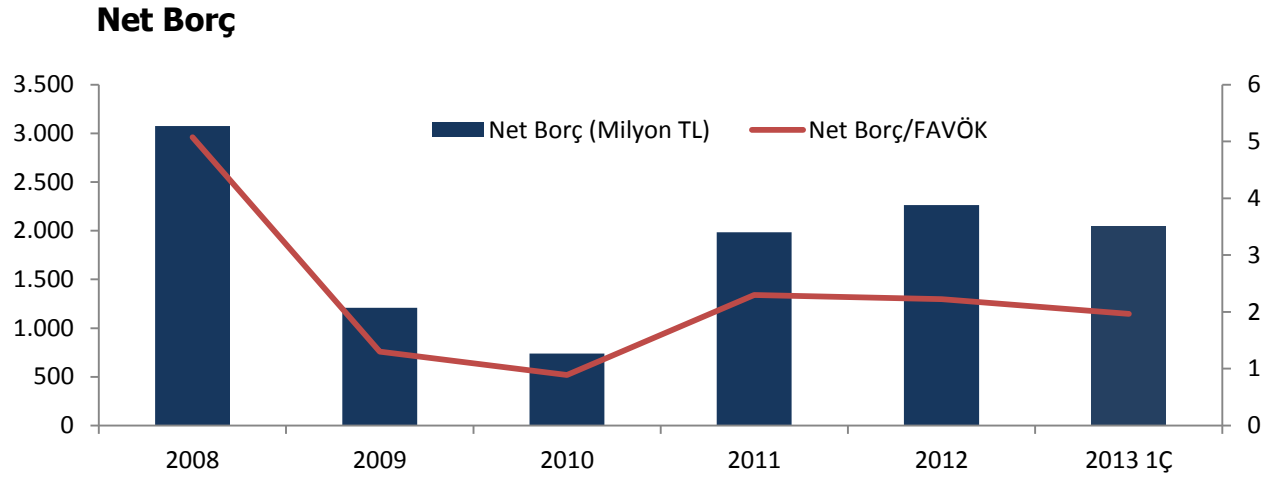
Milyon TL	Döviz Bazlı	TL Bazlı	31.03.2013	Milyon TL	Döviz Bazlı	TL Bazlı	Toplam
K/V Ticari Alacaklar	1.322	2.020	3.342	K/V Ticari Borçlar	505	747	1.252
Diğer Alacaklar	36	64	100	Diğer Borçlar	170	58	228
Stoklar	714	871	1.585	İşletme Sermayesi	1.397	2.150	3.547

Milyon TL	Döviz Bazlı	TL Bazlı	31.12.2012	Milyon TL	Döviz Bazlı	TL Bazlı	Toplam
K/V Ticari Alacaklar	1.557	1.704	3.261	K/V Ticari Borçlar	479	690	1.169
Diğer Alacaklar	34	69	103	Diğer Borçlar	199	2	201
Stoklar	710	890	1.600	İşletme Sermayesi	1.623	1.971	3.594

İşletme Sermayesi/Satışlar



BORÇ PROFİLİ



Toplam Banka Kredileri

	Efektif Faiz Oranı (%)	Orijinal Tutar	Bin TL Tutar
TRY	7,4%	1.061.108.507	1.061.109
EUR	2,1%	866.602.138	2.009.564
USD	2,0%	274.074.964	495.719
ZAR	6,7%	683.859.662	134.132
GBP	2,6%	50.495.698	138.565
RUB	7,8%	1.182.611.263	68.520
RMB	5,6%	62.093.022	17.982
RON	6,8%	1.404.545	733
Toplam			3.926.324

NAKİT AKIŞ

Milyon TL	31.03.2013	31.03.2012
Dönem Başı Bakiyesi	1.739	1.173
<i>Faaliyet Net Nakit Akışı</i>	<i>283</i>	<i>14</i>
<i>Yatırım Faaliyetleri</i>	<i>-68</i>	<i>-57</i>
<i>Borç Değişimi</i>	<i>-79</i>	<i>269</i>
<i>Diğer Finansman Faaliyetleri</i>	<i>-3</i>	<i>-23</i>
<i>Yabancı Para Çevrim Farkları</i>	<i>1</i>	<i>-8</i>
Dönem İçi Nakit Değişimi	134	195
Dönem Sonu Bakiyesi	1.873	1.368

- Satış Performansı
- Finansal Performans

➤ **2013 Beklentileri**

Arçelik için beklentiler;

- Ana faaliyet bölgelerinde aynı kalan veya artan pazar payı
- Beyaz eşya satış adedi artışı:
 - Türkiye* : %4-5 (GSYİH büyümesine paralel)
 - Uluslararası: ~ %10
- Ciro : > %10 - TL bazında
- 2013 FVAÖK marjı: ~ %10,5

Uzun vadeli beklentiler;

- FVAÖK marjı : ~ %11
- Yeni lansmanı yapılan Grundig Beyaz Eşya Ürün Grubunun pozitif etkisi

*: BESD verisi ile uyumlu şekilde 5 ana ürün

www.arcelikas.com.tr

Yatırımcı İlişkileri için Temas Kurulabilecek Kişiler

Dr. Fatih Kemal Ebiçlioğlu

GMY – Finansman ve Mali İşler

Tel: (+90 212) 314 34 34

fatih.ebiclioglu@arcelik.com

Doğan Korkmaz

Finansman Direktörü

Tel: (+90 212) 314 31 85

dogan.korkmaz@arcelik.com

Fulya Kirayoğlu

Yatırımcı İlişkileri Sorumlusu

Tel: (+90 212) 314 31 11

fulya.kirayoglu@arcelik.com

YASAL UYARI

Bu sunuş, Şirket hakkında bilgi ve finansal tabloların analizinin yanı sıra, Şirket Yönetimi'nin gelecekte olmasını öngördüğü olaylar doğrultusunda, ileriye yönelik beklentilerini içeren görüşlerini de yansıtmaktadır. Verilen bilgilerin ve analizlerin doğruluğu ve beklentilerin gerçeğe uygun olduğuna inanılmasına rağmen, öngörülerin altında yatan faktörlerin değişmesine bağlı olarak, geleceğe yönelik sonuçlar burada verilen öngörülerden sapma gösterebilir.

Arçelik, Arçelik Yönetimi veya çalışanları veya diğer ilgili şahıslar, bu sunuştaki bilgilerin kullanımı nedeniyle doğabilecek zararlardan sorumlu tutulamazlar.