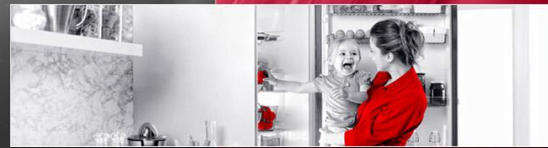


Arçelik

2013

Finansal Sonuçlar



2013 ...

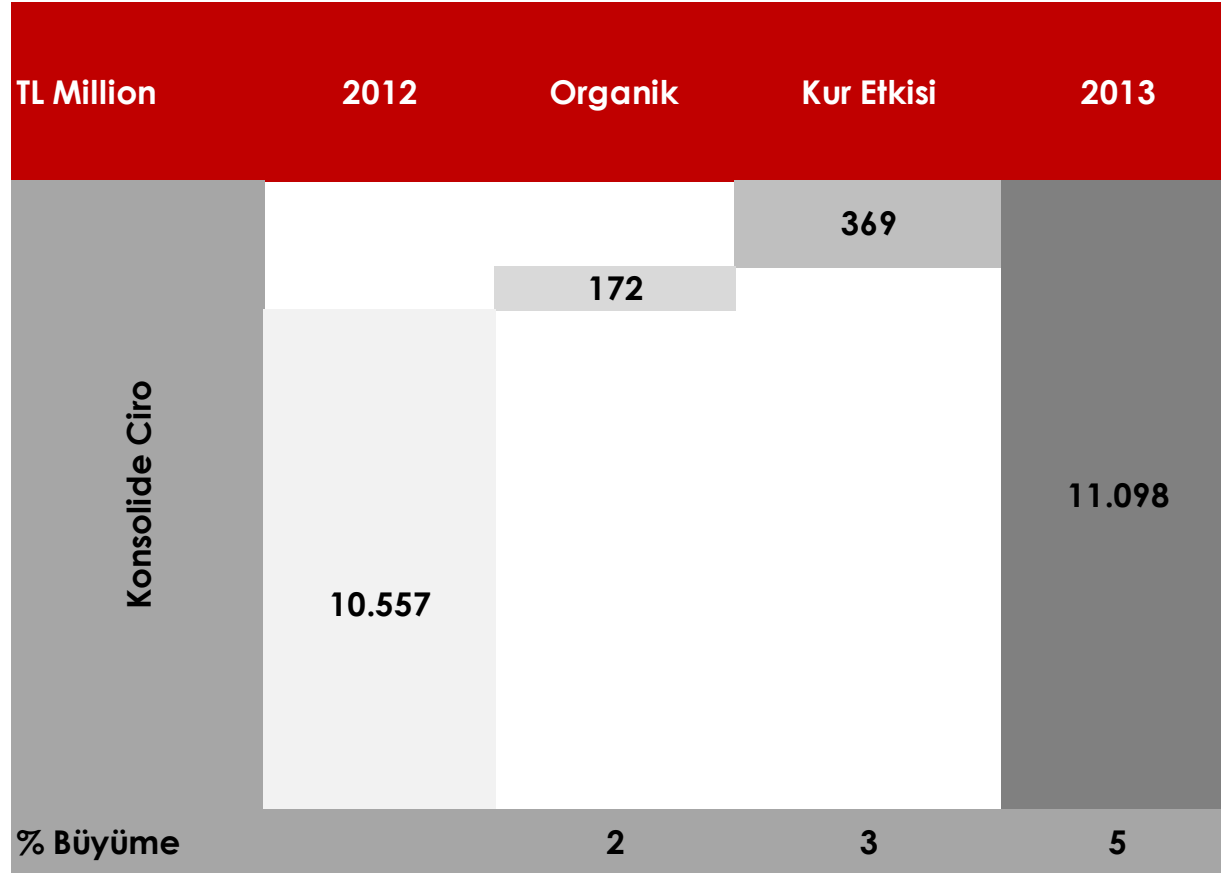
- Devam eden ciro büyümesi ve brüt kar marjı artışı
- Beyaz eşya büyümesinde süreklilik
- Elektronik cirosunda ve karlılığında iyileşme
- Pozitif net faaliyet nakit akışı
- İşletme sermayesinde beklentilerin altında kalan iyileşme

Satış Performansı

CİRO ve BRÜT KAR

Milyon TL	2013 4Ç	2012 4Ç	% Δ	2013	2012	% Δ	2013 3Ç	% Δ
Konsolide Ciro	3.100	2.644	17,2	11.098	10.557	5,1	2.902	6,8
Brüt Karlılık %	30,7	28,6		30,5	28,9		30,9	
Beyaz Eşya Cirosu	2.221	1.871	18,7	7.818	7.079	10,4	2.120	4,8
Brüt Karlılık %	30,5	31,3		32,8	32,0		34,1	
Elektronik Cirosu	553	440	25,7	1.607	1.798	-10,6	406	36,1
Brüt Karlılık %	28,1	16,4		21,6	19,3		20,8	
Diğer	326	334	-2,4	1.673	1.679	-0,4	376	-13,4
Brüt Karlılık %	36,3	29,2		28,6	26,2		23,9	

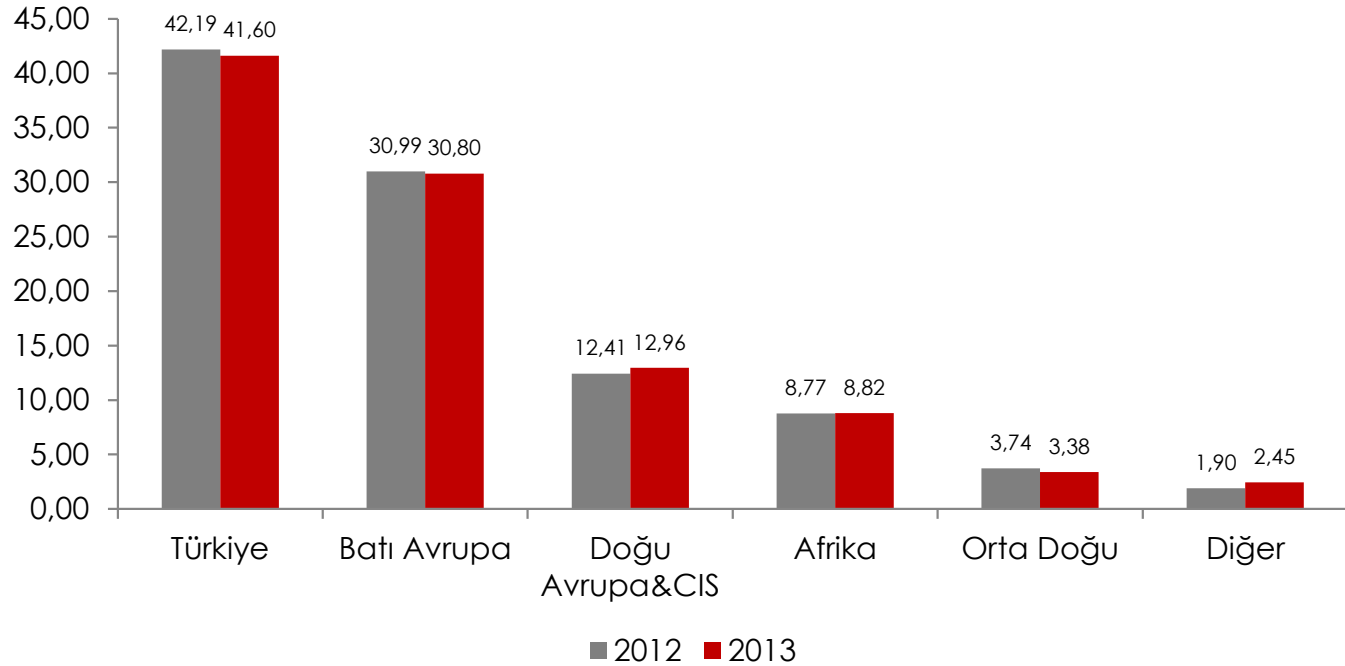
SATIŞLARDAKİ GELİŞİMİN KIRILIMI



CİRONUN BÖLGESEL DAĞILIMI - I

Milyon TL	2013	2012	% Δ
Konsolide Ciro	11.098	10.557	5,1
Türkiye	4.617	4.454	3,7
Uluslararası	6.481	6.103	6,2

CİRONUN BÖLGESEL DAĞILIMI (%)-II



Finansal Performans

GELİR TABLOSU – Çeyreksel Karşılaştırma

Milyon TL	2013 4Ç	2013 3Ç	Çeyreksel % Δ	2012 4Ç	Yıllık % Δ
Net Satışlar	3.100	2.902	6,8	2.644	17,2
Brüt Kar	951	898	5,9	756	25,9
<i>marjı %</i>	30,7	30,9		28,6	
FVAÖK*	332	312	6,3	208	59,7
<i>marjı %</i>	10,7	10,8		7,9	
Faaliyet Karı*	254	234	8,3	137	85,3
<i>marjı %</i>	8,2	8,1		5,2	
Net Kar	165	169	-2,2	98	67,9
<i>marjı %</i>	5,3	5,8		3,7	

* FVAÖK hesaplaması, önceki dönem sunumlarındaki hesaplamalarla uyumlu olması için, faaliyet karından, ticari alacak ve ticari borçlardan kaynaklanan kur farkı gelir ve giderleri etkisi vade farkı gelir ve giderleri etkisi düşülmüş, sabit kıymet satışından gelir ve giderler eklenerek hesaplanmıştır

GELİR TABLOSU – 2013

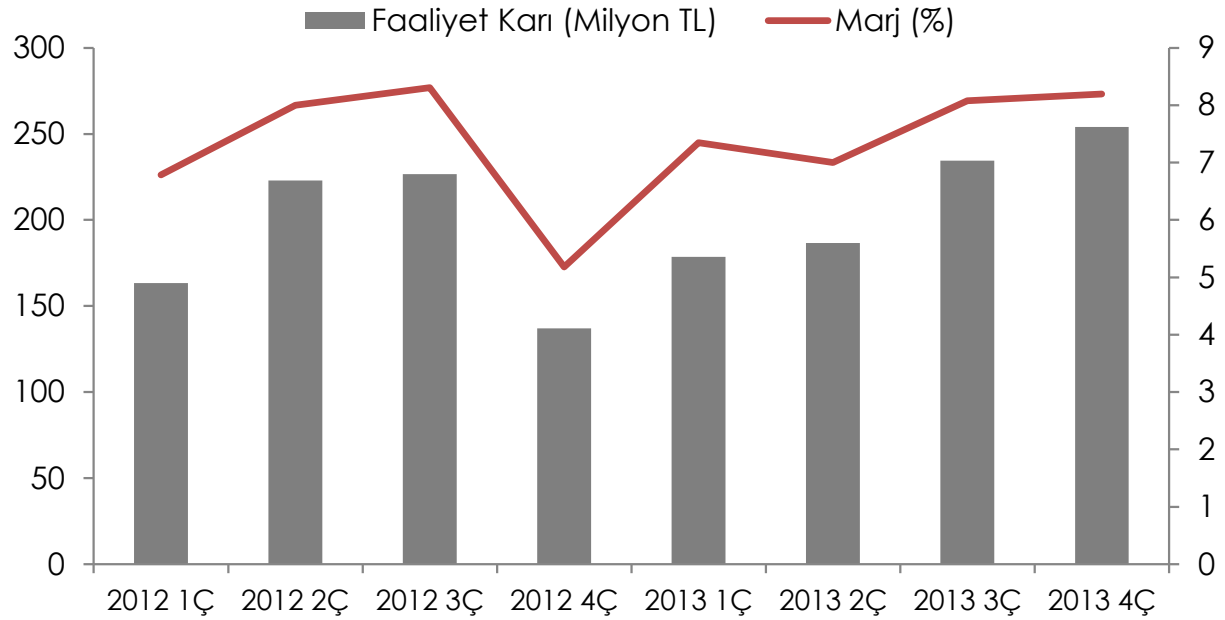
Milyon TL	2013	2012	% Δ
Net Satışlar	11.098	10.557	5,1
Brüt Kar	3.388	3.049	11,1
<i>marjı %</i>	30,5	28,9	
FVAÖK*	1.155	1.012	14,2
<i>marjı %</i>	10,4	9,6	
Faaliyet Karı*	853	751	13,6
<i>marjı %</i>	7,7	7,1	
Net Kar	623	547	13,9
<i>marjı %</i>	5,6	5,2	

* FVAÖK hesaplaması, önceki dönem sunumlarındaki hesaplamalarla uyumlu olması için, faaliyet karından, ticari alacak ve ticari borçlardan kaynaklanan kur farkı gelir ve giderleri etkisi vade farkı gelir ve giderleri etkisi düşülmüş, sabit kıymet satışından gelir ve giderler eklenerek hesaplanmıştır

FAALİYET KARI

Faaliyet Karı (MilyonTL)

Marj (%)



BİLANÇO

Milyon TL	31.12.2013	31.12.2012		31.12.2013	31.12.2012
Kısa Vadeli Aktifler	7.659	6.737	Kısa Vadeli Pasifler	4.091	3.941
Nakit	1.267	1.741	K.V. Krediler	1.673	2.144
Ticari Alacaklar	4.182	3.261	Ticari Borçlar	1.645	1.216
Stoklar	1.988	1.600	Karşılıklar	259	225
Diğer	222	135	Diğer	514	356
Uzun Vadeli Aktifler	3.752	3.491	Uzun Vadeli Pasifler	3.181	2.360
Maddi Duran Varlıklar	1.837	1.603	U.V. Krediler	2.581	1.859
Finansal Yatırımlar	732	821	Diğer	600	501
Diğer	1.183	1.067	Özkaynaklar	4.139	3.927
Toplam Aktifler	11.411	10.228	Toplam Pasifler	11.411	10.228

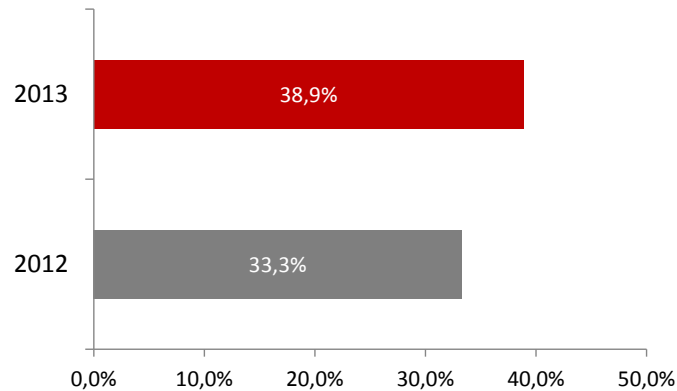
	31.12.2013	31.12.2012	31.12.2011
Net Finansal Borç / Özkaynak	0,72	0,58	0,54
Toplam Pasifler/Toplam Aktifler	0,64	0,62	0,60

İŞLETME SERMAYESİ

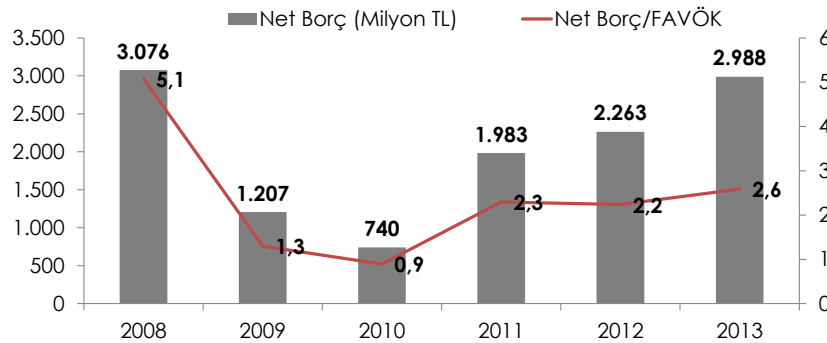
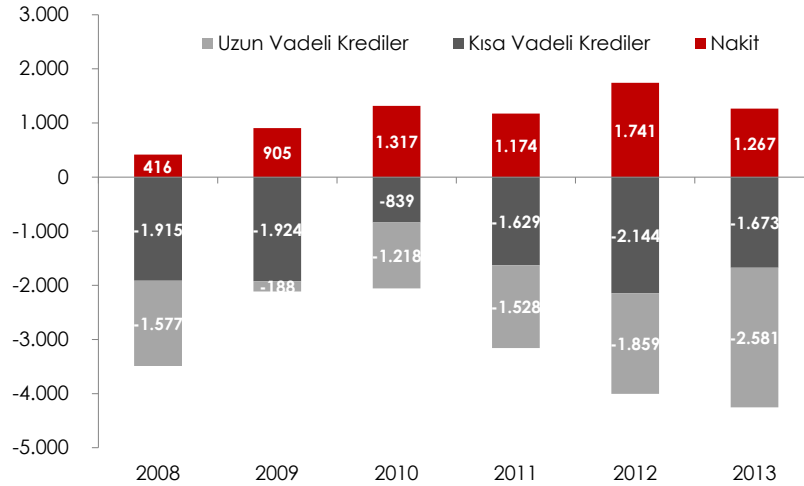
Milyon TL	Döviz Bazlı	TL Bazlı	31.12.2013	Milyon TL	Döviz Bazlı	TL Bazlı	Toplam
K/V Ticari Alacaklar	1.939	2.243	4.182	K/V Ticari Borçlar	619	1.026	1.645
Diğer Alacaklar	17	15	32	Diğer Borçlar	219	24	243
Stoklar	954	1.034	1.988	İşletme Sermayesi	2.072	2.242	4.314

Milyon TL	Döviz Bazlı	TL Bazlı	31.12.2012	Milyon TL	Döviz Bazlı	TL Bazlı	Toplam
K/V Ticari Alacaklar	1.557	1.704	3.261	K/V Ticari Borçlar	526	690	1.216
Diğer Alacaklar	18	7	25	Diğer Borçlar	152	2	154
Stoklar	710	890	1.600	İşletme Sermayesi	1.607	1.909	3.516

İşletme Sermayesi/Satışlar



BORÇ PROFİLİ



Toplam Banka Kredileri

	Efektif Faiz Oranı (%)	Orijinal Tutar	TL Tutar
TRY	9,3%	1.360.320.940	1.360.320.940
EUR	2,3%	509.096.705	1.494.962.475
USD	3,1%	50.085.944	106.898.431
ZAR	6,8%	684.175.684	139.715.517
RUB	7,8%	1.251.363.827	81.063.349
CNY	5,6%	10.018.667	3.507.635
Diğer			565.977

Toplam 3.187.034.324

Uzun Vadeli Tahvil İhracı

	Efektif Faiz Oranı (%)	Orijinal Tutar	TL Tutar
USD	5,1%	500.165.711	1.067.503.676

Toplam 1.067.503.676

NAKİT AKIŞ

Milyon TL	31.12.2013	31.12.2012
Dönem Başı Bakiyesi	1.739	1.173
<i>Faaliyet Net Nakit Akışı</i>	356	675
<i>Duran Varlık Satışı</i>	4	4
<i>Yatırım Faaliyetleri</i>	-512	-475
<i>Ödenen Temettü</i>	-404	-345
<i>Bankalardaki Borç Değişimi</i>	-821	844
<i>İhraç edilen tahviller</i>	889	0
<i>Diğer Finansman Faaliyetleri</i>	-105	-125
<i>Yabancı Para Çevrim Farkları</i>	119	-10
Dönem İçi Nakit Değişimi	-474	567
Dönem Sonu Bakiyesi	1.266	1.739

www.arcelikas.com.tr

Yatırımcı İlişkileri için Temas Kurulabilecek Kişiler

Dr. Fatih Kemal Ebiçliođlu

GMY – Finansman ve Mali İşler

Tel: (+90 212) 314 34 34

fatih.ebiclioglu@arcelik.com

Dođan Korkmaz

Finansman Direktörü

Tel: (+90 212) 314 31 85

dogan.korkmaz@arcelik.com

Fulya Kirayođlu

Yatırımcı İlişkileri Sorumlusu

Tel: (+90 212) 314 31 11

fulya.kirayoglu@arcelik.com

YASAL UYARI

Bu sunuş, Şirket hakkında bilgi ve finansal tabloların analizini yansıtmaktadır. Geleceğe yönelik değerlendirmelerin bulunmamasının nedeni Şirket Yönetimi'nin Sermaye Piyasası Kurulu'nun II-15.1 sayılı yeni Özel Durumlar Tebliği'nin gerektirdiği düzenlemeleri yapacak olmasıdır.

Arçelik, Arçelik Yönetimi veya çalışanları veya diğer ilgili şahıslar, bu sunuştaki bilgilerin kullanımı nedeniyle doğabilecek zararlardan sorumlu tutulamazlar.